

Oprawa natynkowa - Raster paraboliczny jedwabiące matowy - bezpośrednie rozsyłanie

Korpus z blachy stalowej, przekrój prostokątny; boki czołowe z tworzywa sztucznego z wbudowaną złączką pasma świetlnego; Kolor korpusu biały beskidzki RAL 9016; Rozsył światła bezpośrednie rozsyłanie poprzez Raster paraboliczny jedwabiące matowy z aluminium, Reflectivity-enhanced, self-engaging, hinged down on both sides; continuous effect of louvres with light run installation; neutral white light colour (840) with very good colour consistency and high colour rendering Ra=80. Przeznaczone do oświetlenia stanowisk pracy z monitorem ekranowym,  $65^\circ < 1000 \text{ cd/m}^2$  z dookólną osłoną przeciwolśnieniową zgodną z obowiązującą normą DIN-EN 12464-1, UGR (4H/8H) 19. Przyłącze elektryczne i przyłącze przewodu sterującego poprzez 5-biegunowe zaciski przyłączeniowe ze stykami wtykowymi.. Możliwość montażu na szynie nośnej. Wymagane akcesoria dostępne na życzenie.

## CHARAKTERYSTYKA

Numer katalogowy	65040026660
Numer EAN	4020863281107
Numer taryfy celnej	94051190
Znak jakości	IP 20, Klasa ochronności I, y $65^\circ < 1000 \text{ cd/m}^2$ , ENEC10 VDE, F, Indoor, CE
Klasa odporności IK	IK03
Temperatura otoczenia	ta 25°C
Szczególne właściwości	Ready for IoT
Okres gwarancji	5 lata
Możliwość dofinansowania ze środków państwowych	BEG – dofinansowanie do domów energooszczędnych (ważne tylko dla Niemiec)

## ELEKTROTECHNIKA

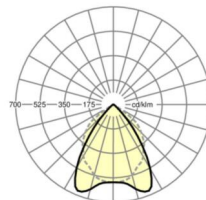
Zasilacz	Elektroniczny sterownik DALI2 (1 szt.)
Moc systemowa	26W
Napięcie sieciowe	230V/50Hz
Automat z bezpiecznikami (prąd rozruchowy)	17 szt./B10, 28 szt./B16, 29 szt./C10, 47 szt./C16
Klasa efektywności energetycznej/Źródło światła	B

## TECHNIKA ŚWIETLNA

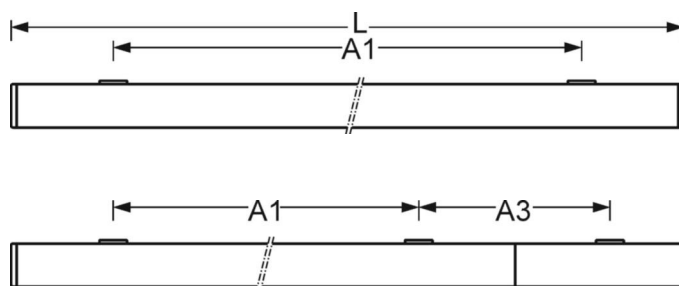
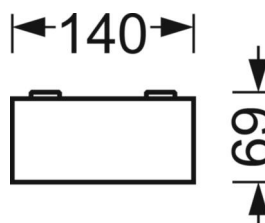
Wypożyczenie	LED, współczynnik oddawania barw/kolor światła CRI $\geq 80$ / 4000K
Tolerancja koloru (MacAdam)	3SDCM
Nominalny strumień świetlny	4038lm
Trwałość LED	50000h L80/B10 (Tq 25°C)
Wydajność oprawy	155lm/W
UGR pop./pod.	15.5 / 19.0

## DEEP-LINK

<https://www.regiolum.de/pl/article/65040026660>



Odnosnik	LED 4000lm 840
$\eta_{LB}$	100 %
$\Phi \downarrow/\uparrow$	100 % / 0 %
UGR pop./pod.	15.5 / 19.0
BAP	$65^\circ < 1000 \text{ cd/m}^2$



**MECHANIKA**

Kolor obudowy	biały beskidzki RAL 9016
Wymiary (DxSzxW/ŚrxW)	1488mm x 140mm x 69mm
Masa (netto)	4.64kg
Wlot kabla KE (X/Y)	225mm/-41mm
Rodzaj montażu	Pojedyncza instalacja sufitowa, Instalacja listew przysufitowych, Zespół szyny montażowej wahadła na łańcuchu, Instalacja szyny montażowej na suficie, Montaż szyny montażowej na suficie w systemie T

**Wymiary**

L	1488 mm	Długość
B	140 mm	Szerokość
H	69 mm	Wysokość
A1	1100 mm	Odstęp mocowań przy montażu pojedynczym
A3	376 mm	Odstęp mocowań pomiędzy oprawami w ustawieniu w paśmie świetlnym
X	225 mm	Odstęp pomiędzy wejściem kabla a środkiem oprawy na osi X (wzdłuż)
Y	-41 mm	Odstęp pomiędzy wejściem kabla a środkiem oprawy na osi Y (w poprz